

企画監修：NHK文化センター

好奇心の、その先へ
NHKカルチャー



西洋美術史講師 矢澤佳子先生同行

美術堪能パリ、シャルトル、ロワール地方8日間



《講師 矢澤佳子先生プロフィール》

やざわけいこ。西洋美術史講師。フランス国立ルーヴル学院(Ecole du Louvre、パリ、ルーヴル宮。フランス文化庁所管。フランスにおける美術史・美術館学の最高峰)にアジア圏から異例の合格を果たす。専門はキリスト教・神話・文学・寓意の図像学(主題・内容の読み解き。専門首席卒業)。美術作品の読み解きを行う講義を各所にて実施。NHK文化センター関東・中部・関西の各教室(青山・町田・名古屋・梅田・京都・神戸他)および配信にて「名画を読み解く」講座出講。わかりやすい講義で人気。「ルーヴル美術館特別解説」ツアー他、随行・解説多数

★同行講師より「旅のお勧め」★

「名画を読み解く」と題し各所にて行っております講座にはいつも多くの方のご受講をいただき心よりお礼申し上げます。このたび5年ぶりに、皆様と行くフランスツアーをご提案できることになりました。コロナやオリンピックを経て様々どう新たに整備されたか、目にするのが楽しみに思われます。このたびは私おすすめ何度訪れても魅力の尽きることのない第一級の見所をかつてのツアーで訪れた場所も含め改めて網羅したプランを作りました。また季節は春。美しいロワール地方訪問も盛り込みました。取り上げたのは私の特に思い入れのある場所ばかりです。「ルーヴル美術館の名品150選」他講義の内容をふり返るとともに新たな発見に満ちた旅になることと思います。どなた様もご参加歓迎です。 矢澤佳子



シャンティイ城

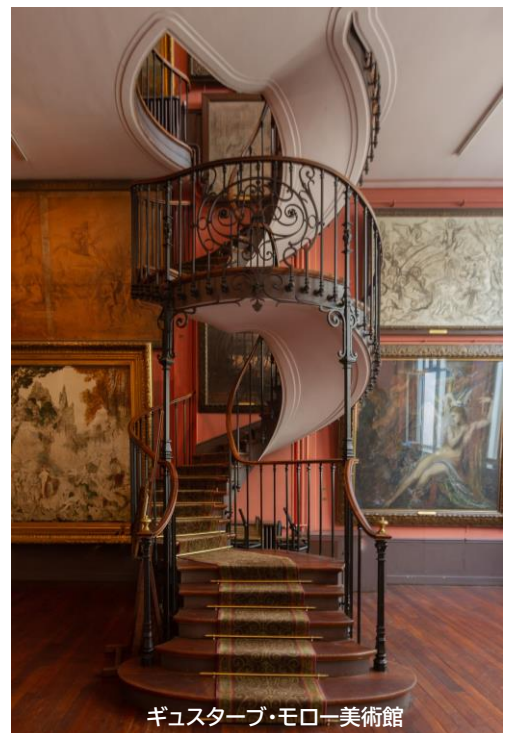


アンジェ城



アンジェ城「黙示録のタピスリー」

©2020 Chatsam



ギュスターブ・モロー美術館

§ 旅行期間 2025年4月5日(土)～4月12日(土) 羽田空港発着 8日間

§ 旅行代金 お1人様 968,000円(2名1室) (空港税諸税別途)

§ 旅行企画・実施 株式会社日放ツーリスト

旅のポイント！

- ◆講師のオリジナリティに溢れる旅。講師の話や解説を交えながらの美術鑑賞
- ◆ルーヴル美術館、オルセー美術館、コンデ美術館、モロー美術館見学。ゆとりをもった訪問で各自のお気に入り作品を鑑賞することも可能
- ◆シャルトル、ロワール地方へ泊二日の小旅行。貴重なステンドグラスで有名な大聖堂、美しい自然と古城が作る景観を堪能、「黙示録のタピスリー」、レオナルド・ダ・ヴィンチと国王フランソワ1世ゆかりの城見学
- ◆美食の国フランスの食文化も満喫。全食事付
- ◆安心の日本航空羽田発着直利用
- ◆宿泊は定評のある四つ星クラスホテル。
- ◆参加特典：講師作成ツアー用特製資料（印刷、白黒版）、カラー版資料（データ版）

★旅行募集要項★

- 旅行期間：2025年4月5日(土)～4月12日(土) 6泊8日(機中1泊)
- 発着地：羽田空港発着 *地方よりご参加の場合はお気軽にご相談ください。
- 旅行代金：**お1人様¥968,000(2名一室利用)** ●一人部屋追加料金 ¥138,000
- ※旅行代金には羽田空港施設使用料・欧州内空港税・燃油特別付加運賃・航空保険料・国際観光旅客税は含まれておりません。(2024年10月時点の参考価格=合計¥85,110円)
- なお、この金額は航空券発券時の為替レート、燃油価格により変動します。この料金は最終のご請求書にて一括請求させていただきますので予めご了承下さい。
- 募集人員：20名様 ■最少催行人員：15名様
- 募集受付開始日：**2024年12月2日(月) AM10:00より** *左記期日前の申し込みは受け付け出来ませんので予めご了承ください。
- 募集締切日：2025年2月7日(金) 但し、**満席になり次第締め切らせて頂きます。**
- 添乗員：羽田空港よりご帰国羽田空港まで1名同行いたします。(添乗員：羽室貴美を予定)
- 利用航空会社：日本航空エコノミークラス *ビジネスクラス、プレミアムエコノミーをご希望の場合はお問合せください。
- 食事：朝食6回、昼食6回、夕食5回 *機内食を除く
- 利用予定ホテル：パリ：メリディアン エトワール(4星クラス) 2名1部屋利用 4/5から2泊
 トゥール：メルキュール トゥール (4星クラス) 2名1部屋利用 4/7の1泊
 パリ：プルマン モンバルナス (4星クラス) 2名1部屋利用 4/8から3泊
- 集合・解散場所：羽田空港第3ターミナル
- 企画監修：NHK文化センター 青山教室
- 申し込み方法：申込書をご記入いただき、(株)日放ツーリストへFAXか郵送かメールにてお送りください。携帯電話にてQRコードをより入力いただきお送りいただくことも出来ます。
- ※2025年10月12日まで有効でない場合は、旅券申請手続きをお願いいたします。

★コンデ美術館観賞予定作品



三美神



シモネッタの肖像



黙示録を描く聖コルネ



ヴィーナス誕生



王妃に選ばれるエステル



慈愛の聖母

★ルーヴル美術館観賞予定作品



モナリザ



聖母子と聖アンナ



洗礼者聖ヨハネ



岩窟の聖母

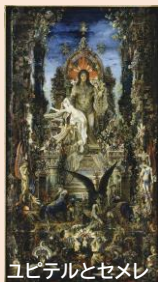


カスティリオーネの肖像



大天使聖ミカエル

★ギュスターヴ・モロー美術館観賞予定作品



ユピテルとセメレ



サロメ



エウロペ



プロメテウス



一角獣



求婚者たち

※上記鑑賞予定作品は美術館の都合や諸事情によって鑑賞出来ない場合もございます。(他にも多数の有名作品がご覧になれます)

★旅程表★

	月日曜	都市名(発/着)	時刻	交通機関	摘 要	食事
1	2025年 4/5 (土)	羽田空港 羽田空港 パリ着	08:00 10:20 17:55 夕 刻	JL45 専用車	羽田空港第3ターミナル集合 羽田空港より日本航空にてパリへ パリ 着 専用車にてホテルへ	× 機 機
					<パリ泊>	
2	4/6 (日)	パリ シャンティイ パリ	09:00 昼 頃 午 後 夕 刻	専用車	■ ノートルダム大聖堂 (自由見学) 2019年4月の火災から6年。5年半の国家的再建プロジェクトにて、再開された大聖堂を御覧ください。再開後当分は団体予約は不可の見込みの為、自由見学となります シャンティイ へ 昼食 : シャンティイ城内にある ラ・キャピテリヌ にて17世紀フランス貴族の気分を味わいながらの 昼食 を。名物のホイップクリーム「クレーム・シャンティイ」も賞味いたたく予定です ■ シャンティイ城とコンデ美術館 (解説付き・自由見学) 王家の一族の城を美術館に。コレクションは門外不出。「ペリー公の豪華なる時祷書」を所蔵するのはここ。「エディエンス・シュヴァリエの時祷書」他質の高い作品を多数ご覧いただけます パリ へ ホテル着 夕食 : 市内レストランにて	朝 屋 夕
					<パリ泊>	
3	4/7 (月)	パリ シャルトル アンジェ トゥール	08:00 午 前 頃 午 後 午 後 夕 刻	専用車	シャルトル へ ■ シャルトルの大聖堂 (解説付き見学) 「フランスで最も美しいゴシック聖堂」まるで時間が止まってしまったかのような中世の装飾群を奇跡的に残す宝石箱のような大聖堂の彫刻・ステンドグラスをじっくりとご観いただけます アンジェ へ 昼食 : ■ アンジェ城 (解説付き見学) 王家の城の一つ。見応えのある「黙示録のタピスリー」を御覧いただけます ロワール地方 トゥール へ ホテル着 夕食 : 市内レストランにて (ロワール地方料理)	朝 屋 夕
					<トゥール泊>	
4	4/8 (火)	トゥール アンボワーズ ブロワ パリ	09:30 昼 頃 午 後 夕 刻	専用車	アンボワーズ へ ■ クロ・リュセ城 (解説付き見学) レオナルド・ダ・ヴィンチが最晩年を過ごした城。寝室、台所、仕事部屋など画家の日常を感じられます。自然の景観や設計図に基づき再現された機械の展示により画家の想像と発明をしのばせる庭園も散策します 昼食 : クロ・リュセ城内のレストラン にてお召し上がりいただきます ブロワ へ ■ ブロワ城 (解説付き見学) レオナルド・ダ・ヴィンチを招いた国王フランソワ1世が完成させた城。ルーベンスの連作「マリー・ド・メディシスの生涯」にも登場。王家の生活が垣間見られる点でも注目です パリ へ ホテル着 夕食 : 市内レストランにて	朝 屋 夕
					<パリ泊>	
5	4/9 (水)	パリ滞在	09:00 昼 頃 午 後	専用車	■ ルーヴル美術館 (解説付き見学) レオナルド・ダ・ヴィンチ作品、国王フランソワ1世周辺の作品を御覧いただけます。 昼食 : ルーヴル美術館内のモンブランが好評な、 カフェ・リジュリユ・アンジェリーナ にてお召し上がりください ■ ルーヴル美術館 (自由見学) 夜間開館日。講義「ルーヴル美術館の名作150選」にてご紹介した作品他をたっぷりとお楽しみください 夕食 : 市内レストランにて	朝 屋 夕
					<パリ泊>	
6	4/10 (木)	パリ滞在	09:00 午 前 午 頃 午 後 午 後 夕 刻	専用車	■ バステューユの朝市 へご案内いたします。 フランスの伝統と、食文化、フランス人の日常を感じられます。パリ最大規模の迫力の朝市を体感して頂きます ■ ギャルリ・ヴィヴィエヌ 散策 情緒あふれるパッサージュ・クヴェール (歩行者専用アーケード) の一つにご案内いたします。 昼食 : ギャルリ・ヴィヴィエヌ通りのレストラン にてお召し上がりください ■ ギュスターヴ・モロー美術館 (解説付き見学) 幻想的な表現で日本で人気の高い画家のアトリエ兼住居であった美術館で、作品をゆっくりとご覧いただけます ■ グラン・エビスリ へご案内いたします。 パリ最大の食料デパート。美食の国フランスの美味しいものが何でも見つかります。ご家族のお土産などお買い物をお楽しみください ホテル着 夕食 : 1901年創業、歴史建造物にも指定され、数々の映画にも使用されたパリ・リヨン駅内の老舗レストラン「 ル・トラン・ブルー 」にてお召し上がりください	朝 屋 夕
					<パリ泊>	
7	4/11 (金)	パリ パリ発	09:00 昼 頃 16:00 17:30 20:25	専用車 JL46	■ オルセー美術館 (自由見学: イヤフォンガイドをご用意いたします) モロー、マネ、モネ、ゴッホなどの作品を自由に見学ください。 昼食 : 1900年オープン歴史ある オルセー美術館内のレストラン にて 昼食 をお召し上がりいただけます。(注: 現在改装中です。また、予約システムの変更を行っており、予約の可否が11月以降に判明します。場合により別のレストランになる場合がございます。) シャルルドゴール空港へ 空港着 日本航空にて帰国の途へ	朝 屋 機
					<機内泊>	
8	4/12 (土)	羽田空港着	17:20		■羽田空港第3ターミナル到着、着後解散 お疲れ様でした	機 × 機

※JL: 日本航空

※上記日程は天候・今後のコロナ状況・現地事情・交通事情等により変更になる場合もございます。また航空会社の都合により発着時間の変更や集合時間の変更になる場合もございます。

※上記鑑賞予定作品は美術館の都合や諸事情によって鑑賞出来ない場合もございます。